

Anvisningar för ansökningar

Skriftlig ansökan om

- **gratial** insänds före 1 oktober
- **studiestipendium** insänds terminsvis
via Sjöfartshögskola
- **förslag** till förbättringar ombord
insänds före 1 november
- **övriga bidrag** insänds före
1 februari, 1 april, 1 juli eller 1 oktober

insänds till Kansliets adress enligt nedan



STIFTELSEN
SVERIGES SJÖMANSHUS

Katarinavägen 22, 116 45 Stockholm
tel 08-641 44 37, fax 08-640 64 00
sjomanshus@marifond.se
www.marifond.se

BELÖNING
2006

30:e belöningsgången

STIFTELSEN
SVERIGES SJÖMANSKUS



1977 – Första belöningsdagen för 30 år sedan

Sjömanshusstiftelsen arrangerade den första Belöningsdagen i Sjöfartshuset, Stockholm den 26 januari med kommunikationsminister Bo Turesson som prisutdelare.

Fem prismottagare mottog tillsammans 42 500 kr

Lage Johansson, journalist, Stockholm
Göran Frisk, sjökaptan, Stockholm
Ferdinand Henning, sjökaptan, Tranås
Arne Welin, sjökaptan, Stockholm
Kurt Johansson, sjökaptan, Göteborg

Under de 30 åren har omkring 500 ärenden granskats.

Sjömanshusinstitutionen grundlades år 1748.

Det året utfärdades det s k kofferdi-reglementet av Kungl Maj:t, vilket lade grunden till sjömanshusen. Samma år inrättades det första sjömanshuset i Stockholm med ansvar för hela landet. Så småningom inrättades sjömanshus i de flesta hamnstäderna, som mest i 49 städer.

Sjömanshusets ursprungliga uppgift var att med årliga medel hjälpa sjömän som p g a ålder eller sjukdom inte kunde fortsätta till sjöss. Så småningom utvidgades understödet att gälla också änkor och barn efter sjömän. Uppgifterna växte med åren till att hålla register över sjömän, att utfärda sjöfartsbok och sjömansrulla, förrätta på- och avmönstring, medla i tvister m m.

Sjömanshusen upphörde 1969.

År 1972 bildade Kungl Maj:t nuvarande Stiftelsen Sveriges Sjömanshus.

Stiftelsens uppgifter är följande:

1.

Stiftelsens ändamål är att vid framträdande behov bistå personer och anhöriga till personer som är eller varit verksamma inom sjömansyrket.

2.

Stiftelsen skall i övrigt verka till nytta och gagn för sjöfolket.

Bland de områden som utan prioritering skall beaktas kan nämnas:

att främja utbildning,
att verka för förbättrad säkerhet, arbetsmiljö och trivsel för sjöfolket, vilket kan ske genom stöd till forskning och utveckling på nämnda områden, uppmuntran av förslagsverksamhet m m och
att belöna förtjänstfulla sjöräddningsinsatser.



BELÖNINGAR 2006

Förteckning över personer som tilldelats belöning år 2006.

Stiftelsens Direktion har vid sammanträde den 7 mars 2006 beslutat tilldela följande personer stipendier och belöningar. Dessa delas ut vid en belöningsdag den 16 maj i år i Sjöfartshuset, Stockholm.

Belöningarna är antingen för förslag som genast kan användas i praktiken eller för förslag som behöver bearbetas eller utvecklas för att senare kunna användas. De förra benämns *arbetsstipendier* och de senare *utvecklingsstipendier*.

Belöningar för sjöräddningsbragder inrapporteras till Stiftelsen främst genom Kustbevakningen, Sjöfartsverket, Sjöräddnings-sällskapet, massmedia eller på annat sätt.

Litteraturpriset vill uppmärksamma författare av särskilt intresse eller betydelse för sjöfolk och sjöfart.

Idrottspris kan utdelas för att primiera framstående gärningar för idrott och motion i handelsflottan.

Hedersbelöning kan utdelas till särskilt förtjänt person.

Arbetsstipendier

NR	NAMN	BELOPP	OBJEKT
2.	Thomas Kindberg Ryttmästaregatan 13 A 245 53 HELSINGBORG	5.000	"Skydd över skalkningshål"
3.	Christian Magnusson Klarbärsvägen 12 A 426 55 V FRÖLUNDA	40.000	"Dörrlås till bildäck"
5.	Anders Jansson Utgårdsbacken 20 Västergeta AX-22340 GETA Finland	5.000	"Gaffellyft"
6.	Lars-Eric Engström Värslevägen 45 436 43 ASKIM	15.000	"Portabel bänk"
	Jan-Ove Hansson Grävlingvägen 20 891 42 ÖRNSKÖLDSVIK	15.000	
8.	Kjell-Arne Svensson Norra Ringvägen 23 269 40 BÅSTAD	20.000	"Trosstunnel"
9.	Jonas Dahlberg Altonavägen 4 312 31 LAHOLM	10.000	"Kolvlägesindikator"
	Johan Åström Umeågatan 16 B 252 77 HELSINGBORG	10.000	
10.	Johan Stranne MS Stena Carisma Stena Line Scandinavia AB 409 15 GÖTEBORG	10.000	
	Thomas Salomonsson Ängeviken 627 471 91 KLÖVEDAL	10.000	"Dosering av avkalkningsmedel"
	Carl Rapp Dalavägen 75 434 96 KUNGSBACKA	10.000	

Arbetsstipendier

NR	NAMN	BELOPP	OBJEKT
11.	Per-Yngve Svensson Istappsgatan 6 260 35 ÖDÅKRA	5.000	"Uppfällningsskaft"
	Michael Pettersson Stallgatan 5 D 271 54 YSTAD	5.000	
13.	Malin Johansson Ernst Torulfsgatan 9 B 416 73 GÖTEBORG	2.500	"Flyttbar vacuumsug"
	Kristian Kondén Myrvägen 2 449 43 NOL	2.500	
15.	Lena Sjöberg Byalagsgatan 8 B 418 74 GÖTEBORG	5.000	"Finfilter vid bunkring"
16.	Ingemar Thorsson Dagsländeavägen 5 444 46 STENUNGSUND	20.000	"Passagerarräknare"
19.	John Borgman Lindforsgatan 16 256 54 RAMLÖSA	30.000	"Testa länslarm"
20.	Claes Persson Tångabo, Fräsegård 360 70 ÅSEDA	40.000	"Lås för nödutgångar"
	Rasmus Aronsson Dahle 7811 450 73 RABALSHEDA	40.000	
21.	Kenneth Olsson Doktor Leboriusgatan 7-146 413 23 GÖTEBORG	10.000	"Ökad säkerhet i slutna rum"
	Andreas Dombrowsky Lagmansgatan 6 B 392 35 KALMAR	10.000	

Arbetsstipendier

NR	NAMN	BELOPP	OBJEKT
22.	Mikael Eriksson Rua As Pontes No 9 36940 Cangas Pontevedra Spanien	20.000	Förbättring av spygatt
23.	Stefan Fhager Hus 409 430 82 DONSO	20.000	"Livflotteövning"
24/25.	Alessandro Chiesi Riksdalergatan 5 C 414 81 GÖTEBORG	20.000	"Besparing bränsle" "Oljeskyddsplåt"

Summa kronor 380.000 kronor

Utvecklingsstipendie

1.	Thomas Kindberg Ryttmästaregatan 13 A 245 53 HELSINGBORG	10.000 + 10.000	"Anpassad avbärare"
----	--	-----------------	---------------------

Summa kronor 10.000 + 10.000 = 20.000 kronor

1 Thomas Kindberg

Anpassad avbärare

Avbärare finns på bildäck för att skydda bl a hydrauliska dörrar. För att undvika skador på fordon, kan avbärarna utformas "mjukare". På så sätt kommer trailers som står utmed skottet att slippa skador när trailers körs iland.

Kindberg tjänstgör på m.s. Peter Pan, TT Line. m.s. Nils Holgersson är systerfartyg.

NAMN

BELOPP

IDROTTSBELÖNING 2006

Per Lundholm 15.000
Skvattramstigen 20
142 64 TRÅNGSUND

Stig Elenius 15.000
Slaggvägen 1, 2 tr
168 68 BROMMA

SJÖRÄDDNINGSBELÖNING 2006

Ola Selmén 10.000
Kung Kristoffers gata 5 B
252 34 HELSINGBORG

Patric Wackholt 10.000
Persgatan 62
252 22 HELSINGBORG

Börje Petersson 10.000
Tyringegatan 194
252 76 HELSINGBORG

Krister Hermansson 10.000
Dalhemsvägen 129
254 60 HELSINGBORG

Björn Håkan Bergman 10.000
Kadettgatan 42 B
254 55 HELSINGBORG

HEDERSBELÖNING 2006

Ulf Landgren 50.000
Boda skola 201
380 30 ROCKNEBY

LITTERATURPRIS 2005

Robert Hermansson 25.000
Rudbecksgatan 20
216 17 LIMHAMN

Arbetsstipendier

2 Thomas Kindberg

Skydd över skalkningshål

Akterrampen på passagerarfärjor finns öppningar där skalknings hakar griper in för att låsa rampen i sjöklart läge. När rampen är nedfälld, fungerar den som ramp vid ombord- resp ilandkörning av fordon. Även gångtrafik förekommer, varvid hålen utgör risk att snubbla i med personskador till följd.

Föreslagen lösning är att montera en fjäderbelastad lucka vid varje öppning. Fjädern är tillräckligt stark för att motstå en tyngs av 125 kg, men ger vika för hakarna när skalkning görs.

Kindberg tjänstgör på m.s. Peter Pan, TT Line. m.s. Nils Holgersson är systerfartyg.

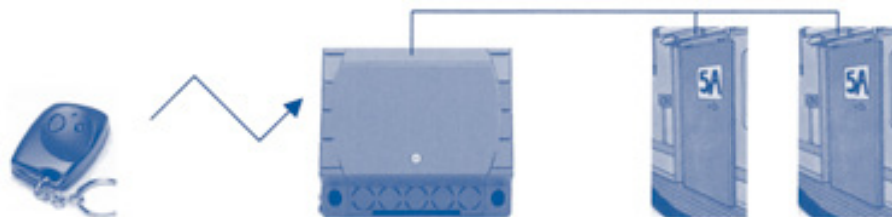
3 Christian Magnusson

Dörrlås på bildäck

Obehöriga passagerare skall inte befinna sig på bildäck under gång. Det händer att åverkan görs på dörrars låsanordning (sabotage).

En dold mottagare har placerats för trådlös mottagning från en sändare som behörig kan aktivera dörrlåset med. Vid strömbort fall aktiveras dörrarna så att de kan öppnas enligt krav.

Magnusson är 1:e fartygsingenjör på m.s. Stena Danica.



5 Anders Jansson

Säkring av fjäder

Gaffellyftare är försedda med en kraftig fjäder, vilken kan lossna och sprätta iväg okontrollerat.

Jansson konstruerade efter en incident, en säkring som hindrar att fjädern vid ett eventuellt brott inte sprätter iväg genom att montera en wire genom fjädern.

Jansson är båtsman på m.s. Ålandsfärjan.

Arbetsstipendier

6 Lars-Erik Engström

Jan-Ove Hansson

Portabel lastbänk

Vid proviantering kommer godset i särskilda vagnar som skall lossas och provianten bäras in i förrådet. Förrådet har sedvanligt hög tröskel, vilket medför många manuella lyft.

Den bänk Engström och Hansson konstruerat, rullas fram till tröskeln och proviantvagnen ställs direkt på bänken. Därefter lossas vagnen och provianten stuvas i förrådet.

Engström är båtsman och Hansson är matros på m.s. Viola Gorthon.



8 Kjell-Arne Svensson

Trosstunnel

Vid ombyggnad av m.s. Finnclipper monterades en centerplacerad förtöjningsspel bort. Vid förtöjning finns ett spel på var sida akterut. De är av typ dubbeltrumma med nocke. Omkoppling måste ske mellan de olika trummorna. Akterända, spring och tvärända används.

Med en trosstunnel monterad under rampen för ombordkörning hindras inte lastning och lossning, samtidigt som två spel kan användas för förtöjning/losskastning.

Svensson är befälhavare på m.s. Finnclipper.

9 Jonas Dahlberg

Johan Åström

Kolvlägesindikator

M.S. Stena Germanica (ex Stena Saga) byggd 1981 och utrustad med Pielstick-motorer.

Vid justering av förtändningen krävs gradskalor på vevaxlarna. Dessa är så slitna att de inte längre kan användas. Skalornas placering gör dem dessutom svåravlästa.

Med den framtagna kolvlägesindikatorn slipper maskinisten det trånga och tidskrävande arbetet att leta efter gradskalor – om de finns kvar.

Dahlberg är 2:e fartygsingenjör och Åström 1:e på m.s. Stena Germanica.

Arbetsstipendier

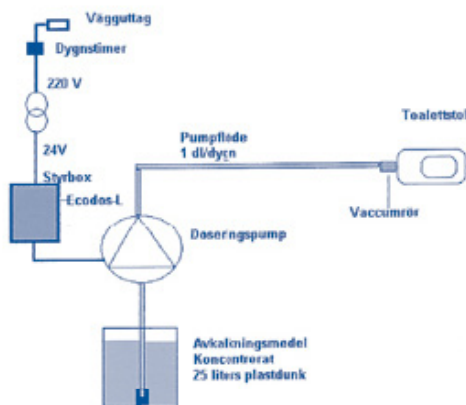
10 Carl Rapp Thomas Salomonsson Johan Stranne

Dosering av avkalkningsmedel

Vacuumtoalettsystemet kräver avkalkningsmedel (fosforsyra). Hittills har doseringen skett manuellt i varje toalettstol en gång i veckan. Detta medför risk för personalen och doseringen blir ungefärlig.

Med en pump, en dygnstimer och diverse anslutningar till rörsystemet förses vacuumsystemet med rätt mängd kemikalier (enligt rekommendation från tillverkaren Ecolab)

Förslagsställarna tjänstgör i maskin på HSC Stena Carisma.



11 Mikael Pettersson Per-Yngve Svensson

Uppfällningsskaft

Till hjälp för att fälla upp stödben på chassivagnar, har förslagsställarna konstruerat ett skaft, försett med gummiklätt handtag och ögla. Med skaftet elimineras risken för klämskador samt förslitningar på knä och rygg.

Svensson är båtsman och Pettersson matros på m.s. Huckle Burry Finn.

12 Thomas Eriksson

Larm till klaff

På vägfärjan Pluto kan manöverspaken till klaffen till ombord/ilandkörning glömmas i aktiverat läge. Hydraulmotorn kan då överhettas.

Med en varningssummer på bryggan garanteras att spaken inte glöms i aktivt läge.

Eriksson är befälhavare på vägfärjan Pluto (Öregrund – Gräsö)

Arbetsstipendier

13 Malin Johansson

Kristian Kondén

Flyttbar vacuumsug

En vacuumsug som är lätt att ta med sig till filter, kofferdam och andra trånga utrymmen underlättar arbetet ombord

En utrangerad brandsläckare, försedd med en liten vacuumsug med anslutningar samt hjulförsedd uppfyller önskemålen.

Johansson är motorman och Kondén reparatör på m.s. Tor Selandia.

14 Anders Larsson

Kristian Kondén

Motordriven lotslejd

Vid sättande och tagande av lotslejd krävs ofta två man och är dessutom många gånger riskfyllt.

En elektrisk "gängmaskin" ersätter den traditionella veven. Manöverdonet är placerat vid lotsporten, vilket underlättar sättandet och tagandet av lotslejden.

Larsson är 1:e fartygsingenjör (idégivare) och Kondén reparatör (utförare) på m.s. Tor Selandia. Omnämning

15 Lena Sjöberg

Finfilter vid bunkring

Med inkoppling av ett finfilter, parallellt med grovfilter, kan man i början av bunkring kontrollera oljekvaliteten. Med finfiltret underlättas kontrollen av oljan och igensättning av filter i bränslesystemet.

Sjöberg är mässman på m.s. Tor Selandia.

16 Ingemar Thorsson

Jan Skoglund

Roger Skoglund

Passagerarräknare

Exakt antal passagerare som kommit ombord skall kunna redovisas. Eftersom passagerare kan gå fram och tillbaka flera gånger kan det vara svårt att hålla räkningen. På skärgårdsbåtar med liten bemanning är detta särskilt svårt.

Med en display med räknare på bryggan och en räknare hos däcksmann, trådlöst kopplad, kan befälhavaren "ta över" om matrosen blir upptagen av annat. Räknaren är utrustad med plus och minus.

Förslagsställarna tjänstgör på m.s. Walona.

Arbetsstipendier

19 Johan Borgman

Testa länslarm

Länslarm skall testas för att se att de verkligen fungerar. Problem finns med svåråtkomliga och instängda platser. Olika "lösningar" skapas, vilka kan orsaka haveri på larmanläggning.

Att utnyttja luft från arbetsluftanläggning är ett lämpligt system. Rördragning leder fram till flottör i respektive utrymme och när luft kopplas på vid kontroll, kommer flottören att lyftas utan mekanisk påverkan varvid larmet utlöses.

I svåråtkomliga ställen passar detta system bra. I andra utrymmen som kofferdammar, t ex mellan lastlådan och förpiken, föreslås en mer permanent och vid varv monterad rördragning. Rördragningen skall vid larmtest kopplas till en lämplig luftslang. Därmed slipper besättningen arbete med att öppna rum som skall vara slutna.

Borgman är Teknisk Chef i m.s. Tärntank.

20 Rasmus Aronsson

Claes Persson

Lås för nödutgångar

Det nya säkerhetssystemet, ISPS, kräver att dörrar, luckor och nödutgångar skall vara låsta (stängda för obehöriga) när fartyget är förtöjt. De flesta fartyg är konstruerade för att dörrar skall vara "öppna" = olåsta. Låsta dörrar har också blivit nödvändigt vid gång i piratfarvatten.

Förslagsställarna har ställt upp följande mål enkelhet, utan sprintar enhandsgrepp enkel tillverkning ombord minimal inverkan på befintlig konstruktion konstruktionen skall sitta väderskyddat på insidan av dörr.

Vredet på insidan förses med fjäderbelastad hylsa som dras ut och därmed möjliggör att vredet öppnas. Dörrvredet kan alltså manövreras inifrån, samtidigt som det är låst utifrån.

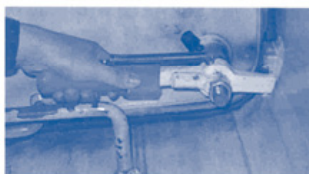
Konstruktionen har varit i drift på m.s. Don Juan och besiktigats av både Sjöfartsverket och US Coastguard utan anmärkning.

Persson tjänstgör på m.s. Don Juan och Aronsson var motormanspraktikant.

Procedure to OPEN emergency exit



Grip the RED handle



Pull out the handle approximately 5 cm so that the lower pin will come free



Now turn the handle to OPEN

NOTE!

This emergency exit is equipped with a padlock at the opposite side of the hatch at this red handle. According to the ISPS-code this hatch has to be locked in port.

21 Kenneth Olsson Andreas Dombrowsky Ökad säkerhet i slutna rum



I trånga utrymmen är det svårt att ta sig fram antingen som rökdykare eller med skadad på bår. En lättmetallkonstruktion bestående av en ca 1,5 m lång och ca 40 cm bred skiva kan användas både som "kana" och som bår.

Både rökdykare och skadad kan då lättare förflyttas. Olsson är Teknisk

chef (Chief Engineer) och Dombrowsky 1:e fartygsingenjör (1:st Engineer Junior) på m.s. Superstar Virgo.

22 Mikael Eriksson Spygattplugg

Originalpluggar till spygatt spänns fast genom sammanpressning av två brickor med mellanliggande gummipackning. Vid sammanpressning skruvas/ingångas bult med handtag. Risken att pluggen då vrider sig runt är påtaglig.

Två lösningar har tagits fram

1. Löst handtag

Av utrymmesskäl har originalhandtaget ersatts med ett T-format fäste för det lösa expanderverktyget. När pluggen är på plats, dras pluggen åt med hjälp av verktyget. På motsvarande sätt, lossas pluggen genom att handtaget lyfts varvid spänningen släpper.

2. Fast handtag

Originalhandtaget har här ersatts med ett vikbart handtag. När pluggen är på plats, viks handtaget och spänner därmed gummi packningen.

Eriksson är Teknisk chef på m.s. Bro Anton.



23 Stefan Fhager

Livflotteövning

För att underlätta övningar med sjösättning av livflottar har Fhager tillverkat ett sling. Slinget skall fästas runt livflotten så att den kan lyftas av kran utan att tätningen på flotten skadas.

Slinget gör det möjligt för små grupper att öva alla moment fram till uppblåsning, dvs lossa surring, kroka i, veva upp, veva ut, justera flottens höjd och justera linor. Enkelt och genialt.

Fhager är båtsman på m.s. Stena Germanica.

Befälhavare Lars Dahl och överstyrman Johan Svanberg vidimerar förbättringarna.

24 Alessandro Chiesi

Sludgeoljebehandling

Merparten av sludgeolja kommer från tjockoljeseparatorerna.

I stället för att tömma sludgetankar till land, kan behandlad olja separeras så att en väsentlig del kan tas till vara. Till befintliga tankar och separatorer tillverkas och kopplas rör, ventiler och pumpar som möjliggör återvinning av olja.

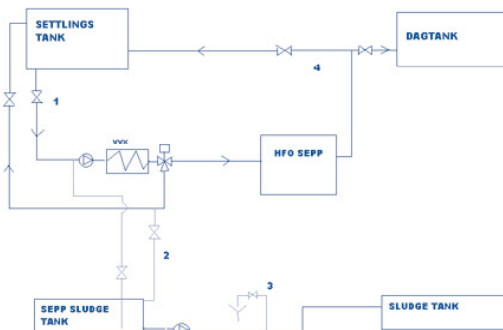
Vid månadslång test har 3,3 m³ olja/vecka sparats. Det ger en total besparing på 600 000 kr/år.

Chiesi är 2:e fartygsingjör på m.s. Stena Germanica.

Anm:

Förslag 26 är sammanfört med nr 24

25 Alessandro Chiesi



Oljeskyddsplåt

För att minska risken för brand vid varma ytor, har många rör isolerats, även indikatorkrantar. Där uppstår ofta läckage som dränker isoleringen med loja varför värmskyddet istället kommer att fungera som veke.

Sedan en skyddsplåt vid varje indikatorkran tillverkats, har brandtillbud upphört. Plåten är enkel att tillverka och montera/demontera.

Chiesi är 2:e fartygsingjör på m.s. Stena Germanica.

Idrottspris 2006

Två mottagare till Sjömanshusstiftelsens Idrottspris 2006 har utsetts:

Stig Elenius har under sina många år till sjöss varit en inspirationskälla för många seglande kamrater, både när det gäller kost, motion och friskvård i ett vidare perspektiv.

Stig har sedan mitten av 1980-talet varit föreståndare på Sjöfartsklubben Kaknäs, Stockholm. Klubben har han vårdat och utvecklat till ett paradiset för all världens sjöfolk.

Per Lundholm är idag verksam i m.s. Elektra, där han fungerar som idrottsminister, anordnar olika tävlingar inom ramen för Handelsflottans Kultur och Fritidsråds (HKF) motion och är själv aktiv i de flesta aktiviteterna – ofta med framstående resultat.

I dagens hektiska sjöfart är personer med Per egenskaper mycket viktiga för trivseln och gemenskapen ombord.

Elenius och Lundholm tilldelas vardera 15 000 kr samt plakett.

Sjöräddningsbelöning

Direktionen har beslutat belöna ett sjöräddningsfall.

Fem helsingborgare, ingrep rådigt för att undsätta en bilförare som satt kvar i sin sjunkna bil.

De belönas för insatser den 31 augusti 2005 i Helsingborgs hamn då de, i tur och ordning, dök ner för att rädda bilföraren ur en bil som gått till botten.

Bilen, som skulle sjösätta en vattenscooter, backade över kanten och hamnade på ca 5 m djup. **Börje Petersson** och **Krister Hermansson** befann sig i en närbelägen segelbåt uppmärksammade först händelsen och dök ner till bilen. Efter upprepade försök var de utmattade och blev avlösta av **Ola Selmén** och **Patric Wackholt**. De lyckades inte heller få upp bildörren, men **Björn Bergman** kunde slå sönder en ruta med hammare. Slutligen kunde Patrik Wackholt efter flera försök få ut bilföraren. Med Hjärt-Lung-Räddning började föraren visa livstecken samtidigt som räddningstjänsten anlände och förde honom till sjukhus.

De belönas vardera med 10 000 kr samt diplom.

Hedersbelöning

Läraren vid Sjöfartshögskolan i Kalmar, **Ulf Landgren**, har tagit initiativ till att skapa ett läromedel kallat Teknisk engelska. Det har blivit ett utomordentligt pedagogiskt uppslagsverk, läro- och ordbok samt grammatik .- allt med inriktning på att vara en daglig handledning.

Den noggrannhet och den fantasi som Landgren visar, är föredömlig. Läromedlet kommer aldrig att bli färdigt, utan kommer att vara under ständig förändring allteftersom nya saker kommer fram.

Landgren erhåller Sjömanshusstiftelsens hedersbelöning om 50 000 kr samt diplom.

Litteraturpris 2005

Vid Bok & Biblioteksmässan i Göteborg den 30 september, tilldelades sjöingenjör och redaktör **Robert Hermansson**, Limhamn, Stiftelsens litteraturpris om **25 tkr samt plakett.**

Direktionens motivering:

Med omiskännlig känsla har Robert Hermansson förmåga att lotsa läsare genom piratfarvatten – som i "Havens stråtrövare" – eller på oceanerna i "Det stora svenska äventyret" om Svenska Ostindiska Compagniet.



